

SHB-980

基于Intel H110芯片组的PICMG1.3全长工业CPU卡



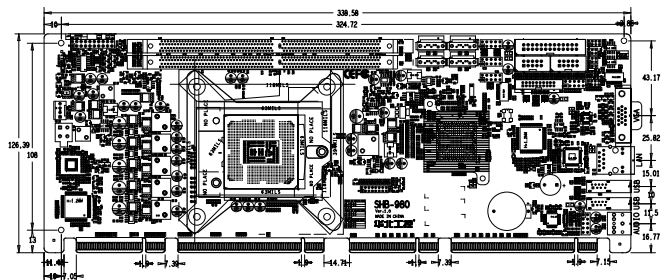
产品特点:

- ◆ 基于Intel H110芯片组，支持Intel Skylake-S processor处理器
- ◆ 2条DIMM内存插槽，支持DDRIV 1866/2133MHZ，内存容量最高可达32GB
- ◆ 提供：1x VGA、1x HDMI显示接口，支持独立双显
- ◆ 支持2x COM、4x SATAIII、10x USB(4x USB3.0、6x USB2.0)、1x LAN、8BitsGPIO、1x LPT、PS/2
- ◆ 主板尺寸：338mmx 126mm

产品规格:

- ◆ CPU
Intel Skylake-S processor
- ◆ 芯片组
Intel H110
- ◆ 内存
2条DIMM内存插槽，支持DDRIV 1866/2133MHZ，内存容量最高可达32GB
- ◆ BIOS
AMI EFI BIOS
- ◆ Super I/O
F81866
- ◆ 以太网
1 x LAN 10/100/1000Mbps, i211
- ◆ 图形控制器
Intel Skylake-S processor内嵌GPU
- ◆ 显示接口
显示接口：VGA、HDMI
VGA：1个标准的DB15 VGA接口，分辨率最高为1920X1200@60Hz
HDMI：1个2x8 2.0mm HDMI插针，分辨率最高为2560 x 1600@60Hz
- ◆ 音频
采用ALC662音频控制芯片，立体声
提供1个Line out接口和一个Line in+MIC in插针
- ◆ I/O接口
4 x SATA3.0
2x COM插针 (COM1支持RS232、COM2支持RS232/RS422/RS485)
10x USB (2个标准的USB3.0接口，6个USB2.0插针和2个USB3.0插针)
1x PS/2插针
1x LPT插针
- ◆ 扩展接口
可通过PICMG1.3底板扩展
- ◆ 看门狗
255级定时器溢出时,引起复位
- ◆ GPIO
Super I/O引出8路
4x 输入 4x 输出
- ◆ 风扇接口
1x 4 Pin CPU 风扇接口
- ◆ 电源类型
标准4Pin电源供电+底板
- ◆ 温度
工作温度：0°C~60°C
存储温度：-40°C~80°C
- ◆ 湿度
5%~95%相对湿度, 无冷凝
- ◆ 尺寸
338mm x 126mm

产品尺寸图:



附件清单:

物料编码	描述	数量
4.81.0260285039	串并口线 2*5杜邦转DB9公+2*13杜邦转DB25母带铁片	1
4.81.0260285169	串口线 2*5杜邦转DB9公头+音频线2*3.5转2.54带挡片	1
5.72.0390250009	双USB线 2*5P 2.54杜邦头转双USB 带挡片 L=250mm	1
6.80.0200003509	主板驱动光盘 V3.5(中英文) DVD-ROM	1
6.81.0460580019	SATA线 7PIN180度母座转7PIN 180度母座(端头带弹片) 红色 L=580mm 30#线	2
6.81.0660240019	PS/2 一转2键盘鼠标线PS/2公头6PIN转KB母头+MS母头 灰白色 L=240mm	1

订购信息:

物料编码	描述
5.01.0098010049	SHB-980 V1.0 基础选项

可选附件:

物料编码	描述
KM-220-0220110009	NORCO工业键盘